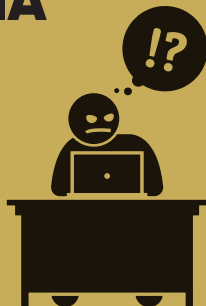


SFIDUCIA



Come complottista, il tuo primo obiettivo è alimentare sfiducia nella “versione ufficiale” dei fatti supportata da esperti e stampa mainstream.

Puoi farlo in molti modi, per esempio:

- 1.** suggerisci che chi sostiene la versione ufficiale lo fa solo per promuovere i propri interessi;
- 2.** sottolinea qualche stranezza che la versione ufficiale non spiega;
- 3.** insinua dubbi e sospetti, anche generici (“...E se le cose non stessero così come ci dicono?”).

Regola d'oro: fidarsi è bene, non fidarsi è meglio!

SFIDUCIASF
IDUCIASFID
UCIASFIDU
CIASFIDUCI
ASFI
SFIDUCIA
SFIDUCIASF
IDUCIASFID
UCIASFIDU
CIASFIDUCI
ASFI
SFIDUCIA

BIAS DELL'INTENZIONALITÀ



Niente accade per caso!

Tendenza a pensare che tutto ciò che succede sia determinato da agenti intenzionali, piuttosto che da processi naturali o meccanici che hanno carattere impersonale.

Esempio

La pandemia di Covid-19 non può dipendere da un mero salto di specie del virus dal pipistrello all'uomo: son stati gli scienziati a creare deliberatamente il virus in laboratorio!

BIASBIASBI
ASBIASBIAS
BIASBIASBI
ASBIASBIAS
BIASBIASBI
ASBIASBIAS
BIASBIASBI
ASBIASBIAS
BIASBIASBI
ASBIASBIAS
BIASBIASBI
ASBIASBIAS
BIASBIASBI
ASBIASBIAS

Carte dei
BIAS COGNITIVI

BIAS DELLA PROPORZIONALITÀ



Grandi effetti devono avere grandi cause!

Tendenza a pensare che quanto più un evento è significativo e sconvolgente, tanto più devono esserlo anche le sue cause.

Esempio

Un personaggio del calibro del Presidente Kennedy non può esser stato ucciso da un 'cane sciolto': dev'esserci dietro come minimo la CIA!

BIASBIASBI
ASBIASBIAS
BIASBIASBI
ASBIASBIAS
BIASBIASBI
ASBIASBIAS
BIASBIASBI
ASBIASBIAS
BIASBIASBI
ASBIASBIAS
BIASBIASBI
ASBIASBIAS
BIASBIASBI
ASBIASBIAS

Carte dei
BIAS COGNITIVI

BIAS DELLA CAUSALITÀ



Unisci i puntini!

Tendenza a istituire nessi causali indebiti tra fatti ed eventi tra i quali non vi è evidenza di effettiva correlazione.

Esempio

Se tre persone che lavorano nella stessa fabbrica si ammalano nel giro di pochi anni, deve esserci qualcosa di tossico nell'ambiente di lavoro.

BIASBIASBI
ASBIASBIAS
BIASBIASBI
ASBIASBIAS
BIASBIASBI
ASBIASBIAS
BIASBIASBI
ASBIASBIAS
BIASBIASBI
ASBIASBIAS
BIASBIASBI
ASBIASBIAS
BIASBIASBI
ASBIASBIAS

Carte dei

BIAS COGNITIVI

BIAS DI CONFERMA



Considera solo l'evidenza che ti dà ragione!

Tendenza a concentrarsi sulle informazioni che confermano le nostre opinioni pregresse, ignorando invece le evidenze contrarie.

Esempio

Questo inverno è stato più freddo di quello precedente: è proprio vero che il cambiamento climatico è una bufala!

BIASBIASBI
ASBIASBIAS
BIASBIASBI
ASBIASBIAS
BIASBIASBI
ASBIASBIAS
BIASBIASBI
ASBIASBIAS
BIASBIASBI
ASBIASBIAS
BIASBIASBI
ASBIASBIAS
BIASBIASBI
ASBIASBIAS

Carte dei

BIAS COGNITIVI

BISOGNO DI APPARTENENZA



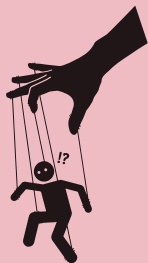
Tutti abbiamo bisogno di sentirci parte di un gruppo. Appaga questo bisogno abbracciando le teorie che vanno per la maggiore nel tuo gruppo o nel gruppo di cui vuoi far parte.

Esempio

La teoria per cui Trump è vittima di un complotto del Deep State sarà anche infondata, ma se metto un like a un post che la sostiene faccio capire ai miei contatti da che parte sto!

BISOGNIBIS
OGNIBISOG
NIBISOGNIB
ISOGNIBISO
URIBISOGNI
BISOGNI PSICLOGICI
BISOGNIBIS
OGNIBISOG
NIBISOGNIB
ISOGNIBISO
GNIBISOGNI

BISOGNO DI CONTROLLO



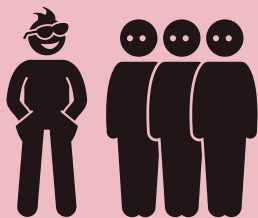
Tutti abbiamo bisogno di sentirci in controllo della situazione. Lasciati guidare da questo bisogno abbracciando teorie che ti danno qualcuno da biasimare per tutto ciò che succede: trovare un colpevole ti farà sentire meglio, vedrai.

Esempio

Se è vero che un nuovo virus può emergere in qualsiasi momento, non ci possiamo fare nulla. Ma se ci sono scienziati scriteriati che lo creano in laboratorio, allora possiamo smascherarli e fermarli!

BISOGNIBIS
OGNIBISOG
NIBISOGNIB
ISOGNIBISO
URBISOGNI
BISOGNI PSICOLICI
BISOGNIBIS
OGNIBISOG
NIBISOGNIB
ISOGNIBISO
GNIBISOGNI

BISOGNO DI UNICITÀ



Tutti vogliamo sentirci un po' speciali.
Appaga questo bisogno abbracciando teorie
che ti fanno sentire detentore di verità segrete,
nascoste agli occhi dei più.

Esempio

*Tutti credono che le Torri Gemelle siano state
abbattute da Al Qaeda, ma io e pochi altri
sappiamo come sono andate davvero le cose!*

BISOGNIBIS
OGNIBISOG
NIBISOGNIB
ISOGNIBISO
BISOGNIBISOGNI
BISOGNIBISOGNI
OGNIBISOG
NIBISOGNIB
ISOGNIBISO
GNIBISOGNI

Carte dei

BISOGNI PSICLOGICI

BISOGNO DI CERTEZZA



Le questioni aperte mettono ansia.
Non restare sospeso nel dubbio, abbraccia subito
una teoria che offra spiegazioni semplici e sicure.

Esempio

*Gli esperti discutono sulle cause della
pandemia, ma tu non aspettare gli esiti
delle loro indagini: grida subito al complotto
di Big Pharma!*

BISOGNIBIS
OGNIBISOG
NIBISOGNIB
ISOGNIBISO
BISOGNIBISOGNI
BISOGNIBISOGNI
OGNIBISOG
NIBISOGNIB
ISOGNIBISO
GNIBISOGNI

Carte dei

BISOGNI PSICLOGICI

APPELLO AD AUTORITÀ IRRILEVANTI



Per sostenere una tesi su un certo argomento, cita l'autorità di qualcuno che non ha autorità epistemica in quel campo (anche se può averne in altri campi e avere meriti di altro tipo).

Esempio

Come ci ricorda il Pontefice nella sua enciclica, dobbiamo andarci molto cauti con gli OGM!

FALLACIEFA
LLACIEFALL
ACIEFALLACI
EFALLACIEF
FALLACIEFAL
LACIEFALLA
CIEFALLACIE
FALLACIEFA
LLACIEFALL
ACIEFALLACI

Carte delle
**FALLACIE
ARGOMENTATIVE**

ARGOMENTI AD HOMINEM



Per criticare una tesi o un argomento, invece che discuterli nel merito, attacca sul piano personale chi li ha sostenuti.

Esempio

“Non credete a Burioni quando assicura che i vaccini sono sicuri: i suoi figli a buon conto non sono ancora vaccinati, sarà un caso!?”

FALLACIEFA
LLACIEFALL
ACIEFALLACI
EFALLACIEF
FALLACIEFAL
LACIEFALLA
CIEFALLACIE
FALLACIEFA
LLACIEFALL
ACIEFALLACI

Carte delle
**FALLACIE
ARGOMENTATIVE**

ARGOMENTI AD IGNORANTIAM



Inferisci l'esistenza di qualcosa o la verità di una teoria basandoti sull'assenza di evidenza ad esse contraria.

Esempio

Non ci sono prove certe che gli attentati dell'11 settembre non siano stati ordinati dal Pentagono, dunque gli attentati dell'11 settembre sono stati ordinati dal Pentagono!

FALLACIEFA
LLACIEFALL
ACIEFALLACI
EFALLACIEF
FALLACIEFAL
LACIEFALLA
CIEFALLACIE
FALLACIEFA
LLACIEFALL
ACIEFALLACI

Carte delle
**FALLACIE
ARGOMENTATIVE**

APPELLO ALLA PAURA



Evoca scenari terrificanti per far accettare agli interlocutori la tesi che vuoi sostenere.

Esempio

“Bimba di 1 anno ricoverata in PS dopo aver ricevuto dose di vaccino. E i vaccini sarebbero sicuri?!”

FALLACIEFA
LLACIEFALL
ACIEFALLACI
EFALLACIEF
FALLACIEFAL
LACIEFALLA
CIEFALLACIE
FALLACIEFA
LLACIEFALL
ACIEFALLACI

Carte delle
**FALLACIE
ARGOMENTATIVE**

INSINUAZIONI INQUIETANTI



Non impegnarti a fare asserzioni,
che potrebbero poi essere smentite:
limitati a insinuare dubbi nella forma
di domande inquietanti:

“E se le cose non stessero come ci raccontano?!”

Carte delle

STRATEGIE RETORICHE

CREA “L'EROE CONTROCORRENTE”



A tutti piacciono gli eroi hollywoodiani che agiscono da soli nell'ombra: quelli che all'inizio nessuno ascolta ma poi si scopre che avevano ragione. Crea un eroe di questo tipo per sostenere la tua teoria.

Esempio

“La scienziata PhD a Harvard che da sola leva la sua voce contro la comunità scientifica che compattamente concorda sulla realtà del cambiamento climatico...”.

Carte delle

STRATEGIE RETORICHE

STRATEGIES
TRATEGIEST
RATEGIESTR
ATEGIESTRA
GIESTRAT
EGIESTRATEG
GIESTRATEG
IESTRATEGI
ESTRATEGIE
STRATEGIE

UNA STORIA VALE PIÙ DI CENTO ARGOMENTI



Non perder tempo con argomentazioni rigorose:
sfrutta il potere persuasivo delle storie,
che smuovono emozioni forti!

Esempio

*La storia di un incidente che si verifica dopo la
somministrazione di vaccino fa più impressione
delle statistiche sull'efficacia e la sicurezza
del vaccino in questione!*

Carte delle

STRATEGIE RETORICHE

STRATEGIES
TRATEGIEST
RATEGIESTR
ATEGIESTRA
GIESTRAT
EGIESTRATE
GIESTRATEG
IESTRATEGI
ESTRATEGIE
STRATEGIE

**Come rispondo se fonti autorevoli
portano evidenze contrarie alla mia teoria?**

Facilissimo! Puoi ribaltare ogni evidenza che contraddice la tua teoria del complotto, sostenendo che è stata manipolata ad arte dai cospiratori stessi per ingannarci.

Esempio

Tutta l'evidenza scientifica indica la realtà del cambiamento climatico? Sostieni che quell'evidenza è fabbricata dagli scienziati per perseguire i loro fini perversi!

Carte **FAQ**

***Come rispondo
se fonti autorevoli
portano evidenze
contrarie alla mia
teoria?***

Come mi comporto con altre teorie complottiste diverse dalla mia?

L'importante per te è suggerire che la “versione ufficiale” dei fatti sostenuta dagli esperti è frutto di un complotto - in che cosa di preciso il complotto consista, poco conta. Per questo, come complottista guarderai con simpatia a tutte, le teorie del complotto - ebbene sì: *anche quelle che sembrano contraddire la tua!* - e contribuirai alla loro diffusione.

Esempio

Puoi sostenere sia la teoria per cui la Principessa Diana è stata uccisa dall’FBI, sia quella per cui ha finto la sua morte per ritirarsi a vita privata. Quel che conta è smentire la versione ufficiale per cui Diana è morta in un incidente!

Carte **FAQ**

Come mi comporto con altre teorie complottiste diverse dalla mia?